



恩智浦半导体 公司概况

2024年1月



智慧生活，安全连结

我们的数字化世界正在不断演进，帮助企业预测未来和实现自动化

恩智浦半导体（纳斯达克代码：NXPI）致力于通过创新为人们更智慧、安全和可持续的生活保驾护航。作为全球领先的嵌入式应用安全连接解决方案提供商，恩智浦不断寻求在汽车、工业物联网、移动设备和通信基础设施市场的突破。



恩智浦半导体足迹遍及全球

我们与客户携手并进，不仅推动技术发展，也在促进社会进步。



汽车

让汽车制造商能够开发更智能的解决方案，帮助应对复杂的自动化、互联化和电气化挑战。

加快打造更便利的交通



工业

帮助企业更高效地运营，从而减少时间、资金和工作量的消耗。

实现更高效的数据处理



移动设备

让可穿戴设备和移动设备更简单地访问服务，从而保障现代生活的安全性，同时更为便利。

改变用户和设备的连接方式



智能家居

智能家居解决方案实现了聆听和学习功能，融入家居环境，让生活变得更加舒适、经济、安全和便利。

推动智能化的实现



智慧城市

简化人们使用本地服务的方式，让人们更简单地进行交互，将可持续发展、效率、移动性和经济发展提升到全新水平。

预测未来的需求



通信基础设施

在新兴通信领域提供5G连接，利用硬件解决方案，为企业提供洞察力，帮助他们创造出色业绩。

以5G速度提供实时响应

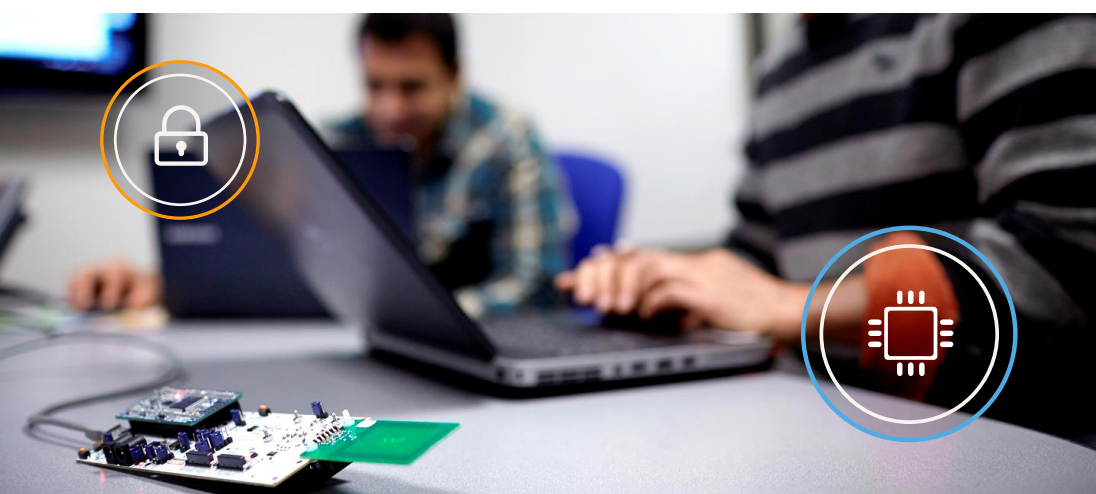
60多年的专业技术经验

业务覆盖30多个国家及地区

约34000名员工

总部位于荷兰埃因霍温





以强大的优势服务全球26000多个客户

基于在半导体技术领域的领导地位，恩智浦不断突破，推动世界发展



员工分布在
30多个国家/地区 约**34000名**
总部位于荷兰埃因霍温 员工

9500个
专利系列

132.8亿美元
年收入¹



60多年
历史

约12000名
研发人员

¹公布的2023年收入 - 有关更多信息，请参考我们网站投资者关系部分的财务信息页面，网址为 www.nxp.com/investor

向可持续发展的世界更进一步

ESG使命

通过创新，打造一个更智能、安全和可持续发展的世界

策略

指导原则

创新



创新进步，打造更智能、更安全、更可持续的世界

突破界限，探索新方法
开发创新、可持续的产品和解决方案

环境



优化资源利用，提升公司运营为社会带来的积极影响

尊重人权，构建道德、安全健康的工作环境，为保护地球家园不懈努力

社会



全球化且日益多元化的团队积极推动可持续发展使命

营造充满尊重信任的环境，让团队成员自由合作，推动创新，充分发挥潜力

公司治理



与利益相关方合作推动全球可持续发展举措。保持业务和运营的透明度，落实责任，健全信任

通过健全的治理系统，包括适当的目标和流程，主动评估风险并增强团队韧性

恩智浦全球运营



全面质量

按时交付产品，秉持零缺陷的态度，满足业内最高的车规级芯片质量标准



高度灵活

凭借全球多样化的产业布局，保障成本竞争力

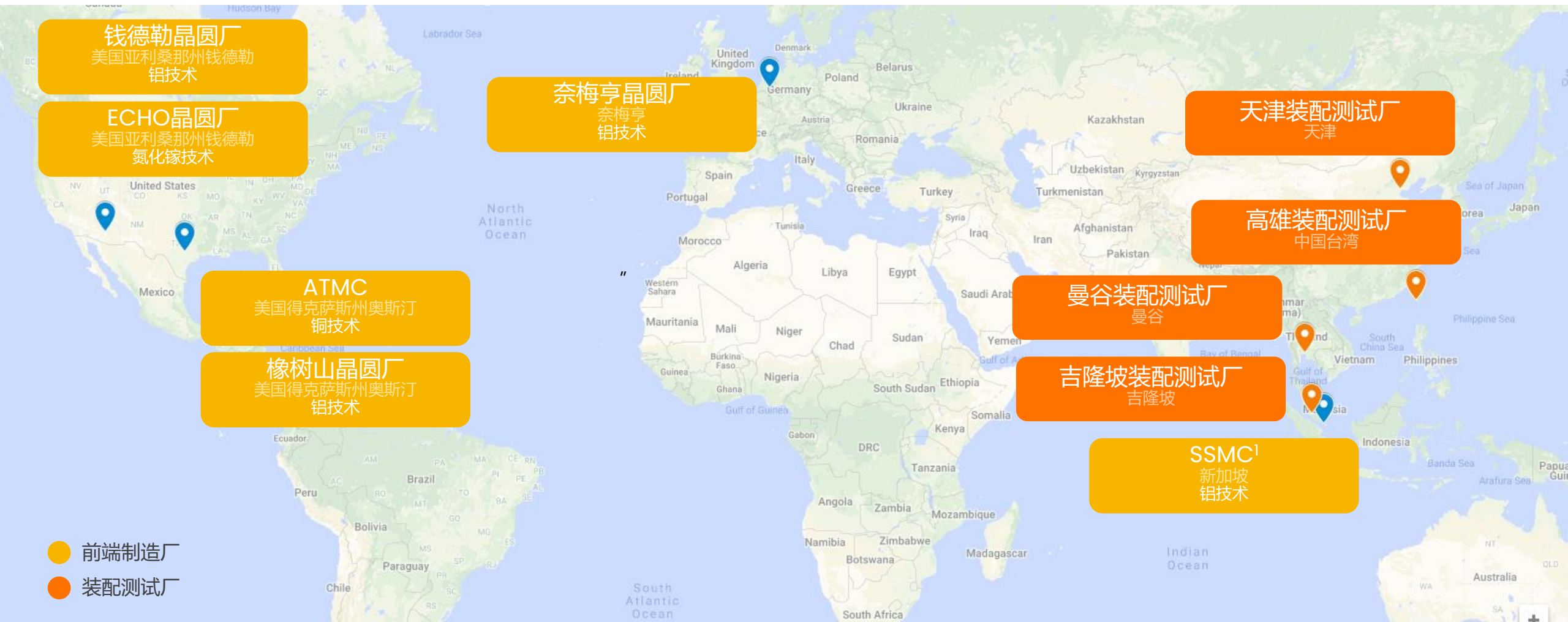


能力与人才

驱动高绩效组织和员工能力



恩智浦前端生产、装配和测试工厂



¹SSMC是一家合资企业

智慧生活，安全连结.....持续演进



汽车



工业



移动设备



通信基础设施

重点垂直领域

云基础设施

机器学习



身份验证



服务



数据分析

赋能技术

感知



思考



行动



连接



边缘到边缘



家庭网关



汽车网关



智慧城市



工业控制器



智能家居



智能医疗



智能零售



可穿戴设备



智能楼宇



语音助理



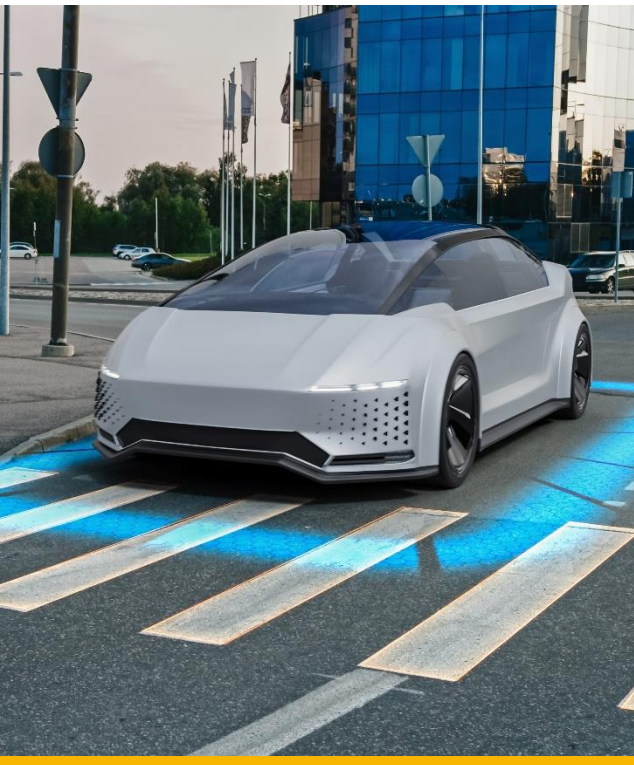
机器人



流媒体

我们的目标终端市场

汽车



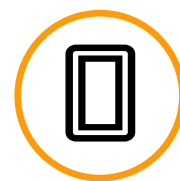
工业和物联网



移动设备



通信基础设施



智能设备的主要技术载体

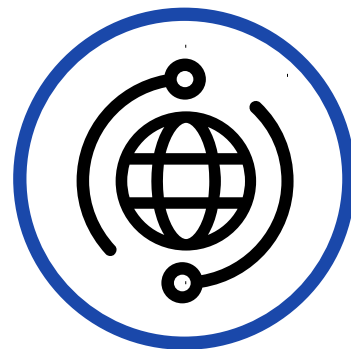
感知



思考



连接



行动



智能设备的主要技术载体

感知



感知
无处不在

思考



智能
无处不在

连接



连接
无处不在

行动



高效
无处不在



我们的产品涵盖了所有必需的构建模块

 万物安全无忧

恩智浦助力打造完整的解决方案

感知

汽车雷达和视觉
人脸和手势识别
语音识别
异常检测
运动、速度、压力
广播接收



思考

S32汽车平台
可扩展、安全、OTA、ASIL D

i.MX 6、7、8、8M、9
高性能3D图形

Layerscape™
高速以太网、TSN

i.MX RT
高性能MCU

MCX、Kinetis™和LPC
低成本、高集成度



连接



行动

电源管理
电池管理/充电
高速接口
车载网络
高性能模拟
通用模拟



物联网安全芯片
嵌入式安全性

安全验证芯片
汽车安全性

安全汽车网络
汽车ASIL A至D

致力于交付全系统解决方案

卓越的连接系列产品组合



结合MCU & MPU

S32汽车平台
可扩展、安全、OTA、ASIL D

i.MX 6、7、8、8M、9
高性能
3D图形

Layerscape
高速以太网、TSN

i.MX RT
高性能MCU，最高达1GHz

MCX、Kinetis & LPC
低成本、高集成度

值得信赖的功能安全与信息安全解决方案



客户足迹更深更广



恩智浦安全连接——完整产品组合



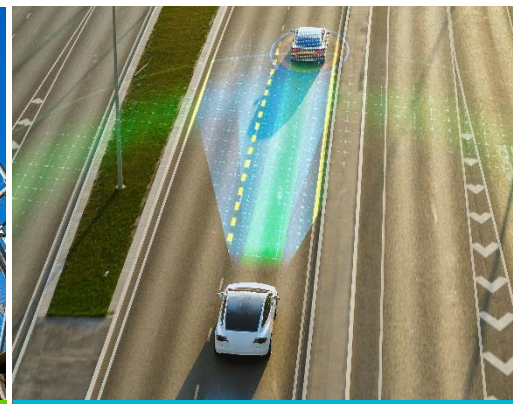
UWB
超宽带

为汽车、移动通信及物联网提供安全准确的UWB测距技术



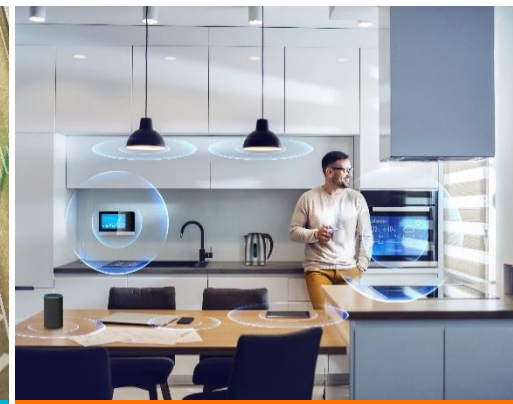
5G
基础设施

从天线到处理器，覆盖5G解决方案的全面产品组合



V2X
车联万物

V2X全球商业推广——全新大众高尔夫8采用恩智浦V2X技术



WI-FI、蓝牙

广泛产品组合，包括Wi-Fi 6、蓝牙 (BLE) 组合解决方案

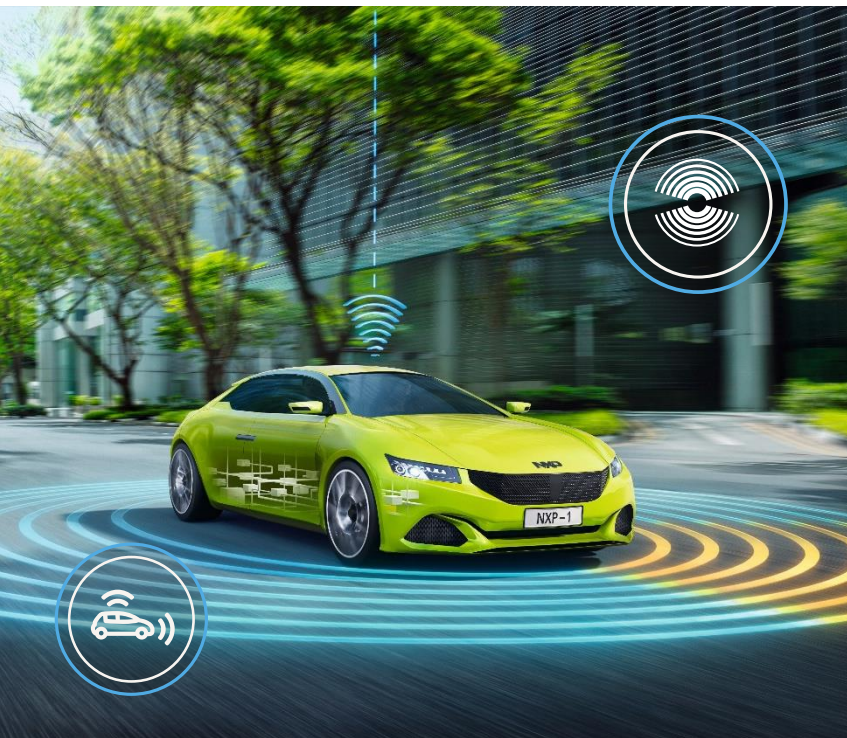


MIGLO / ZIGBEE / THREAD / NFC / DSRC / MIFARE / SIGFOX / RAIN RFID / MATTER

恩智浦全方位参与投资、标准设定、量产供应。

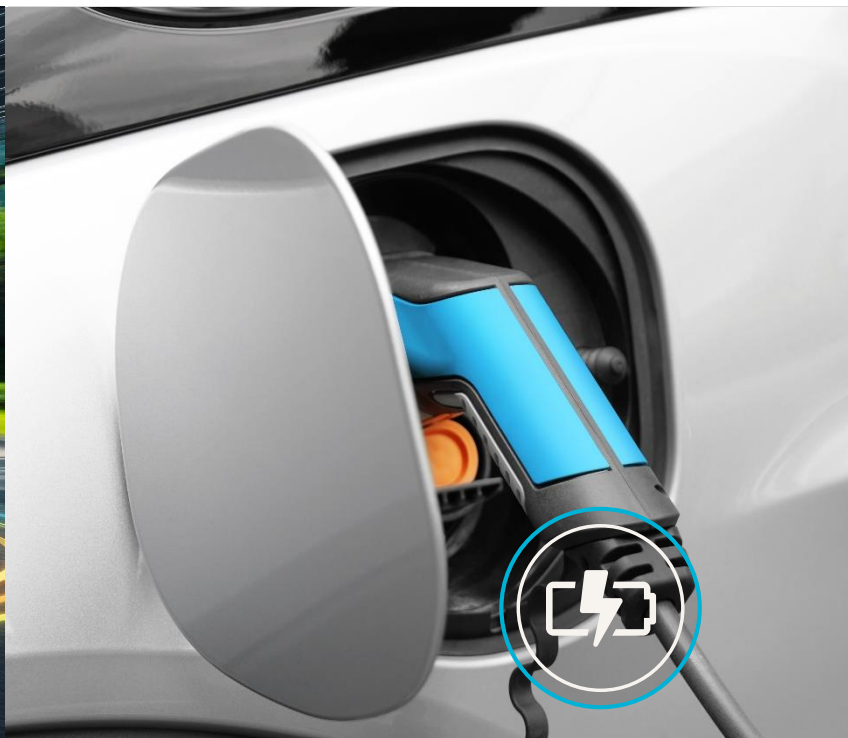


加速实现“零”愿景之路



自动化

ADAS & 汽车雷达技术领导者



电气化

动力总成解决方案的领军企业



连接

安全汽车门禁技术领导者

全面的系统级解决方案，保障功能安全与信息安全



汽车

保障安全无忧出行的解决方案

价值定位

解决方案产品组合

全面的系统级解决方案，加快产品上市，提供可扩展性
汽车微控制器、ADAS、雷达、安全汽车门禁、娱乐中控系统和
车载网络领导者

创新能力

高性能处理、安全和移动生态系统

汽车安全和可靠性

零缺陷方法
领先的功能安全和信息安全



工业和物联网

激发边缘到云端的创新

价值定位

广泛可扩展的产品组合

超低功耗的高性能处理器

高性能跨界处理器

低功耗安全互联MCU

领先的连接方案：UWB、Wi-Fi、NFC、RFID和蓝牙

通用软件

强大的合作伙伴生态系统

深刻的应用洞见

与26000多家客户合作并提供支持

涉及数千种应用



移动设备

实现安全交易

价值定位

技术创新

NFC及eSE技术领先。

在业内率先通过mWallet 2GO提供全面的移动钱包开发。

业界首款结合UWB精密测距、NFC、安全芯片和嵌入式SIM (eSIM)的解决方案。

推动安全应用

支付 | 交通 | 访问 | 识别

生态系统中值得信赖的合作伙伴

移动设备及可穿戴设备OEM

金融机构

政府

公共交通运营商



通信基础设施

重点关注5G技术

价值定位

广泛的产品组合

可扩展的数字处理平台

从直流到毫米波的射频频率

1.8mW到1.8kW的射频输出功率

丰富的生态系统

内部和第三方硬件和软件解决方案

技术差异化

出色的处理性能/功耗比

网络优化加速

领先的射频工艺技术 (GaN、LDMOS、SiGe、GaAs)

蜂窝基础设施部署的丰富技术经验

#WE
ARE
NXP

我们齐心协力加速突破，推动世界发展

我们的目标



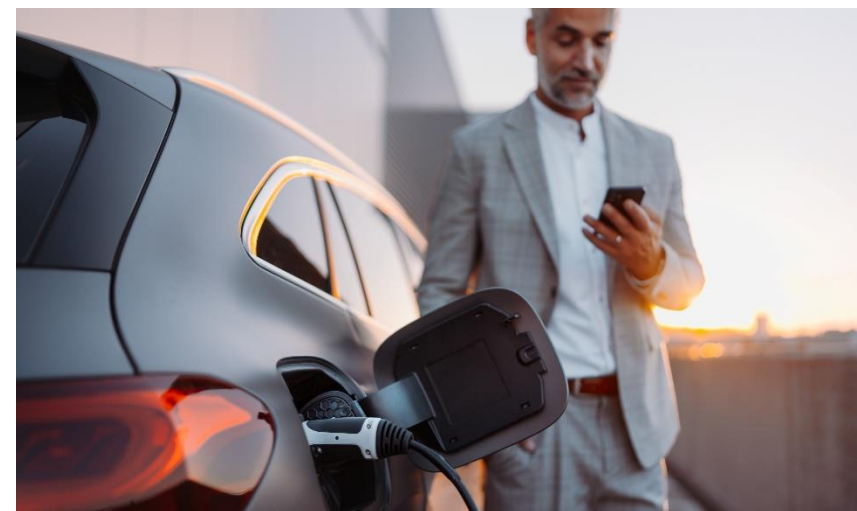
集思广益，锐意创新，不断突破，让互联世界变得更美好、更安全。

我们的员工



员工是我们的核心。恩智浦的员工博学多才、满腔热忱、追求卓越，使恩智浦与众不同，不断创造佳绩。

我们的技术



恩智浦以全面质量为基础，致力于促进机器学习、汽车安全、连接、边缘计算等行业的发展。

#我们是恩智浦 | 团结一致，我们是恩智浦。



[nxp.com](https://www.nxp.com)

| **Public** | NXP and the NXP logo are trademarks of NXP B.V. All other product or service names are the property of their respective owners. © 2024 NXP B.V.